



**Hochwertige Poolpflege.
Sicher und einfach.**

 **BAYROL**
your pool & spa water expert

Klare Angelegenheit: Poolpflege und Service von BAYROL.

Vertrauen Sie auf Europas führenden Spezialisten für die moderne Pflege rund um Ihr Poolwasser. BAYROL bietet alles aus einer Hand – vom einfach zu handhabenden Komplettpflege-Produkt bis zur speziellen Problemlösung. Anhand der drei Produktkategorien Basis-Pflege, Komfort-Pflege und Problemlöser stellen Sie sich im Handumdrehen Ihr persönliches Pflegeprogramm zusammen. Für klares und hygienisch reines Wasser. Und sollten doch noch Fragen offen bleiben, steht Ihnen BAYROL mit seinem umfangreichen Service jederzeit zur Seite. Denn: Ihr Pool verdient das Beste!

Website www.bayrol.de

Detaillierte Informationen zu Produkten und zum Unternehmen, Pflegetipps und Problemlösungen rund ums Poolwasser und Becken sowie eine Händlersuche.



Pool Expert-App

Kostenloser Helfer rund um die Poolpflege. Bietet eine präzise Analyse des Poolwassers, schnelle Hilfe und Lösungen in Problemfällen, Tipps zur optimalen Pflege, Produktkatalog und Händlersuche für Smartphones und Tablets.



Persönliche Hotline: 089/857 01-0*

Persönliche Beratung während der Saison bei allen speziellen Fragen zur Pool- und Wasserpflege. Erreichbar von Montag bis Freitag, 8 bis 16 Uhr.

**zum üblichen Telefontarif.*



Infomail

Praktische Tipps rund um die Poolpflege per E-Mail, jeweils passend zur Jahreszeit. Anmeldung unter www.bayrol.de.



Automatische Hotline: 089/857 01-110*

Automatische Hotline mit aktuellen Poolthemen und Lösungsvorschlägen rund um die Wasseraufbereitung.

**zum üblichen Telefontarif.*



BAYROL-Magazin Schwimmbad Report

Wertvolle Ratschläge, interessante Fachinformationen, Produktneuheiten und viele Anregungen zum Thema Pool. Das Magazin wird per Post oder per E-Mail an Interessierte verschickt und ist auch bei zahlreichen BAYROL-Fachhändlern erhältlich.






Inhalt

- 04 Über Poolpflege
- 06 **Basis-Pflege**
- 07 pH-Regulierung
- 08 Desinfektion
- 10 Wasseranalyse
- 11 **Komfort-Pflege**
- 12 Desinfektion Plus
- 14 Algenverhütung
- 15 Trübungsentfernung
- 16 Wasseranalyse
- 18 Pool- und Filterreinigung
Kalkvermeidung
Überwinterung
Filtermaterial
- 20 **Ratgeber in Problemfällen**
- 22 **Problemlöser**
- 23 BAYROL-App Pool Expert
- 24 **Dosiersysteme**
- 26 **Jahreskalender**
- 28 **Poolflegetipps**
- 29 Stoßchlorung, Poolwasser
zur Bewässerung
- 30 Wasserhärte, Brunnenwasser,
Filterpflege
- 31 Richtiger Umgang mit
Pflegeprodukten

Was Sie über Poolpflege wissen sollten.



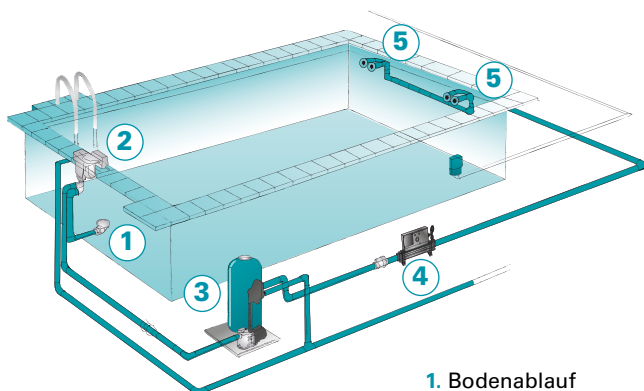
Auch wenn man es dem Wasser im Pool mit bloßem Auge nicht ansieht: Es lebt! Denn täglich üben die unterschiedlichsten Faktoren ihren Einfluss darauf aus – sei es durch die Badenden oder die Umwelt. Bei mangelnder Pflege kann es daher schnell passieren, dass sich Ihr Pool in ein wahres Feuchtbiotop verwandelt. Und das sieht nicht nur unschön aus, sondern kann darüber hinaus Gesundheitsrisiken mit sich bringen.

Physikalische und chemische Wasseraufbereitung

Durch ein genau abgestimmtes Zusammenspiel zwischen physikalischen und chemischen Maßnahmen halten Sie Ihr Poolwasser über die gesamte Badesaison in einem optisch wie hygienisch einwandfreien Zustand.

Physikalische Wasseraufbereitung: Umwälzung und Filtration des Wassers

Generell empfehlen wir, die Filterpumpe so lange in Betrieb zu lassen, bis das gesamte Wasservolumen mindestens zwei bis drei Mal täglich umgewälzt wird. In der Regel entspricht dies einer Filterlaufzeit von sechs bis acht Stunden pro Tag.



1. Bodenablauf
2. Skimmer
3. Filteranlage
4. Wärmetauscher
5. Einlaufdüsen

Pflege-Tipps

Darum ist Poolpflege so wichtig:

- Falscher pH-Wert führt zu Hautproblemen und mindert die Desinfektionswirkung
- Keine Desinfektion fördert Bakterienbildung
- Algen bedeuten grünes Wasser
- Kalkausfällungen bilden raue Beckenwände

Chemische Wasseraufbereitung: Zugabe von Poolpflege-Produkten

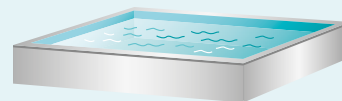
Da durch die Wasserfiltrierung nicht alle Verunreinigungen beseitigt werden können, ist die Behandlung mit geeigneten chemischen Produkten aus dem BAYROL-Pflegeprogramm unverzichtbar.

Um die chemischen Pflegemittel richtig zu dosieren, müssen Sie wissen, **wie viele Kubikmeter Wasser Ihr Pool fasst**. Zu diesem Zweck haben wir Berechnungsformeln für die gängigsten Beckentypen für Sie vorbereitet.

Rechteckbecken

Länge x Breite x Tiefe*

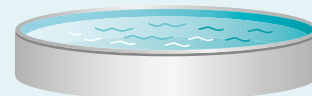
= _____ m³



Ovalbecken

Längste Länge x größte Breite x Tiefe* x 0,89

= _____ m³



Doppelrundbecken

Längste Länge x größte Breite x Tiefe* x 0,85

= _____ m³



Rundbecken

Durchmesser x Durchmesser x Tiefe* x 0,79

= _____ m³



*Tiefe = durchschnittliche Wassertiefe

Detaillierte Informationen finden Sie auf www.bayrol.de.

Das Wichtigste für rundum sicheren Badespaß.

Voraussetzung für ein sauberes Poolwasser ist die Durchführung einer Grundbehandlung bzw. Basis-Pflege. Die Einstellung des pH-Wertes, die Wasserdesinfektion sowie die Wasseranalyse sind die grundlegenden Schritte, die regelmäßig von Anfang an und über die gesamte Badesaison hinweg durchgeführt werden müssen. Für eine gleichbleibende Wasserqualität und somit zum Schutz von Ihnen und Ihren Badegästen.

Basis- pflege

Das gehört zur regelmäßigen Wasserpflege:

- pH-Regulierung
- Desinfektion
- Wasseranalyse



Damit Sie sich rundum wohl fühlen. Die pH-Regulierung.

pH-Regulierung

Der ideale pH-Wert von Poolwasser ist zwischen 7,0 und 7,4. Liegt er darunter, ist das Wasser zu sauer, darüber zu alkalisch. Und dann leiden Augen, Haut und Haare – und die verwendeten Poolpflegemittel verlieren an Wirkung.

Allerdings kann der pH-Wert je nach Wasserhärte und Temperatur stark schwanken. Deshalb muss er regelmäßig – mindestens einmal wöchentlich – kontrolliert werden.

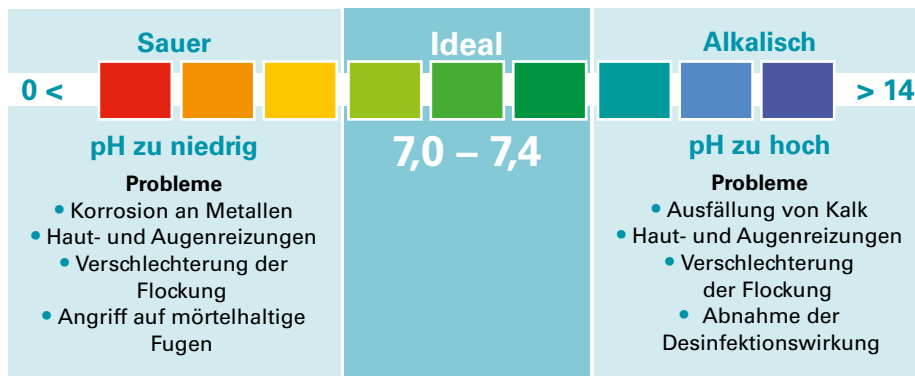


pH-Minus

Ist der pH-Wert zu hoch, kann er schnell mit pH-Minus auf den optimalen Wert korrigiert werden.

pH-Plus

Mit diesem Granulat kann der zu niedrige pH-Wert schnell und unproblematisch angehoben werden.



Detaillierte Informationen finden Sie auf www.bayrol.de.

Damit Ihr Pool nicht nur fürs Auge sauber ist. Die Wasserdesinfektion.

Desinfektion

Nicht nur Sie fühlen sich in Ihrem Schwimmbaden wohl, sondern auch verschiedenste Mikroorganismen wie Bakterien, Pilze oder Algen. Diese sorgen durch rasche Vermehrung für schleimige Beläge und Wassertrübung – aber auch für ein erhöhtes Infektionsrisiko. Deshalb ist es notwendig, die Mikroorganismen fern und das Wasser in hygienisch einwandfreiem Zustand zu halten.

BAYROL bietet drei Arten der Wasserdesinfektion zur Wahl:

- mit Chlor
- chlorfrei mit Aktivsauerstoff
- mit Brom

Mit Chlor

Wasserdesinfektion mit Chlor

Die Desinfektion mit Chlor ist die **am häufigsten eingesetzte Methode der Wasserdesinfektion**. Chlor zerstört nicht nur Bakterien mit höchster Zuverlässigkeit, sondern beseitigt auch nicht filterbare organische Verunreinigungen. Diese Methode der Wasserdesinfektion ist äußerst sicher, sorgt für hygienisch einwandfreies Wasser und bietet ein gutes Preis-Leistungsverhältnis.

Wir empfehlen einen permanenten Chlorgehalt von 0,5 bis 1,0 mg/L. Diesen Wert, ebenso wie den pH-Wert, sollten Sie einmal wöchentlich mit dem Pooltester oder den Teststreifen Quicktest überprüfen.



Chlorilong® CLASSIC/ Chlorilong® POWER 5

Chlorilong® CLASSIC ist eine langsam lösliche 250 g-Chlortablette. Sie bietet eine sichere Dauerdesinfektion von Poolwasser und eliminiert Bakterien. Durch die sehr gleichmäßige Auflösung gibt sie eine konstante Menge Chlor an das Wasser ab. Die **Chlorilong® POWER 5** hemmt zusätzlich Algen in ihrem Wachstum, entfernt Trübungen im Wasser und bietet Härte- und Chlorstabilisierung.

Wenn es nicht immer Chlor sein soll. Die alternativen Desinfektionsmethoden.

Chlorfrei

Wasserdesinfektion mit Aktivsauerstoff

Die Wasserpflege mit Aktivsauerstoff ist die sanfte und geruchlose Alternative zu Chlor. Das mit Sauerstoff gepflegte Wasser ist kristallklar und dabei schonend zu Haut, Augen und Haaren.

Diese Pflegemethode erfordert allerdings eine erhöhte Aufmerksamkeit, damit die desinfizierende Wirkung gewährleistet ist. Achten Sie hierbei bitte exakt auf die angegebenen Dosierhinweise auf dem Etikett.



Soft & Easy

Diese Granulat-Kombination auf Basis von Aktivsauerstoff sowie Algizid sorgt für eine zuverlässige Desinfektion und verhindert Algenwachstum. Der zusätzliche Klareffekt macht das Poolwasser noch brillanter. Soft & Easy ist geruchsneutral und sanft zu Haut und Augen.

Mit Brom

Wasserdesinfektion mit Brom

Brom hat eine ähnliche chemische Struktur wie Chlor und ist bekannt für seine ebenso zuverlässige desinfizierende Wirkung. Diese Alternative ist insbesondere dort erwünscht, wo Chlorgeruch stört, wie z. B. in Whirlpools. Dank einer höheren pH-Wert-Toleranz bietet Brom auch bei einem erhöhten pH-Wert die optimale Desinfektionssicherheit.



Aquabrome®

Die Bromtabletten eignen sich hervorragend für die Dauerdesinfektion von Poolwasser – auch bei erhöhten pH-Werten und/oder hohen Wassertemperaturen. Die Tabletten sind sehr langsam löslich und werden mit Hilfe einer Dosierstation (Brominator) aufgelöst, die im Wasserkreislauf eingebunden ist.

Mehr Sicherheit schon vor dem Bad. Die Wasseranalyse.

Wasseranalyse

Kontrolle ist besser – und sicherer! Denn selbst wenn weder Augen noch Nase Veränderungen des Wassers wahrnehmen, könnten pH-Wert oder Desinfektionsleistung bereits außerhalb der Toleranzen liegen. Daher ist die regelmäßige Kontrolle der Wasserqualität – mindestens einmal pro Woche – unverzichtbar.



Quicktest

Teststreifen zur einfachen und schnellen Wasseranalyse. Mit nur einem Teststreifen können vier Parameter gemessen werden: pH-Wert, freies Chlor, Alkalinität und Gehalt an Desalgin® bzw. Desalgin® Jet.

Pooltester pH/O₂

Tester für die genaue Analyse des Aktivsauerstoffgehalts sowie des pH-Wertes. Mit Hilfe einer Farbskala können die Werte einfach ermittelt werden.

Aquabrome® Quicktest

Teststreifen zur einfachen und schnellen Wasseranalyse. Mit nur einem Teststreifen können vier Parameter gemessen werden: pH-Wert, Bromwert, Alkalinität, Gehalt an Desalgin® bzw. Desalgin® Jet.



Komfort-Pflege

Unsere Extraportion Badespaß für Sie.

Für viele Pools ist die Durchführung der Basis-Pflege ausreichend. Wenn Ihr Poolwasser allerdings noch sauberer, noch angenehmer und noch kristallklarer sein soll, setzen Sie zusätzlich Produkte aus der Komfort-Pflege ein. Diese können den speziellen Gegebenheiten Ihres Pools angepasst und somit genau Ihren Wünschen gerecht werden.



Das gehört zur zusätzlichen Wasserpflege:

- Desinfektion Plus
- Algenverhütung
- Flockung
- Produkte, z.B. für die Reinigung, Kalkvermeidung oder Überwinterung
- Wasseranalyse mit Pooltestern

Alles in einem für noch schöneres Poolwasser. Die Desinfektion Plus.

Desinfektion Plus

Für eine besonders komfortable und einfache Poolpflege hat BAYROL verschiedene Multifunktionsprodukte entwickelt, die bereits mehrere Pflegeschritte enthalten. Dadurch verringert sich Ihr wöchentlicher Zeitaufwand für die Dosierung von Pflegeprodukten wesentlich.

Abhängig von Ihren individuellen Wünschen stehen Ihnen unterschiedliche Wirkstoffkombinationen zur Auswahl.

NEU

Chlorilong® ULTIMATE 7 Bloc

Chlorilong® ULTIMATE 7 Bloc ist eine Kartusche für die Skimmerdosierung mit 7-Funktionen-Kombi-Chlortabletten und Antialgen-Granulat. Die einzigartige Kombination an unterschiedlichen Wirkstoffen sorgt für besonders kristallklares und hygienisch sauberes Wasser, da neben der Langzeitdesinfektion, Algenverhütung und Trübungsentfernung auch eine Stoßbehandlung des Wassers sowie des Filters durchgeführt wird. Das spezielle Design der Kartusche macht es möglich, die Dosierschlitze individuell und basierend auf Beckengröße und Filterlaufzeit einzustellen.

Complete & Easy

Complete & Easy ist die wöchentliche Komplettpflege mit Chlorgrenulat für die zuverlässige Desinfektion von Poolwasser und Algenverhütung in vorportionierten Beuteln.



Chlorilong®, die besten Chlortabletten für Ihren Pool

Neue Produktnamen – gleiche Qualität!

- Chlorilong® > Chlorilong® CLASSIC
- Chlorilong® 5 Funktionen > Chlorilong® POWER 5
- Multibloc® > Chlorilong® POWER 5 Bloc
- Varitab® > Chlorilong® ULTIMATE 7

Die neueste Erfindung von BAYROL reduziert Chlorgeruch!

Dank der Clorodor Control® Kapsel, die in jeden Eimer eingelegt wird, entsteht dort, wo Sie Ihre Poolpflege-Produkte aufbewahren, kein Chlorgeruch.



**Chlorilong®
CLASSIC**
Wöchentliche Pflege



**Chlorilong®
POWER5**
Wöchentliche Pflege



**Chlorilong®
POWER5 BLOC**
Dauerdesinfektion



**Chlorilong®
ULTIMATE7**
Wöchentliche Pflege



**Chlorilong®
ULTIMATE7 BLOC**
Dauerdesinfektion

SORTIMENT
Chlorilong®

FUNKTIONEN

Desinfektion



Chlorstabilisator



**Flockung/
Trübungsentferner**



Kalkvermeidung



Algenverhütung



**Stoßdesinfektion
des Filters**



**Stoßdesinfektion
des Pools**



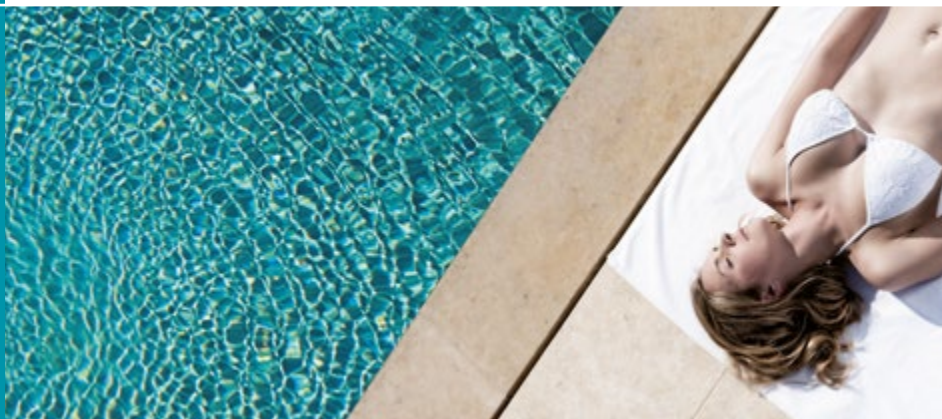
*Die Clorodor Control® Kapsel reduziert den Chlorgeruch, der in Chloreimern entsteht. 1 kg, 1,2 kg und 1,25 kg Dosen enthalten keine Clorodor Control® Kapsel.

Platzverweis für ungebetene Badegäste. Die Algenverhütung.

Algenverhütung

Gängige Desinfektionsmittel allein reichen zur Algenverhütung nicht aus. Eine rechtzeitige Vorbeugung von Algenwachstum ist notwendig, damit Algen in ihrem Wachstum gehindert werden und nicht zu unansehnlichen Trübungen oder gar Algen Teppichen führen können.

Unsere Algenverhütungsmittel haben einen Breitbandeffekt und wirken dadurch gegen alle Typen von Algen. Sie sind hochkonzentriert und schon bei geringen Dosiermengen besonders effizient. Sie sind chlor- und schwermetallfrei und verhindern so Beschädigungen an Pooloberflächen.



Desalgin®

Flüssiges Antialgen-Konzentrat zur Vorbeugung und damit Verhinderung von Algenwachstum. Beinhaltet Klareffekt.



Desalgin® Jet

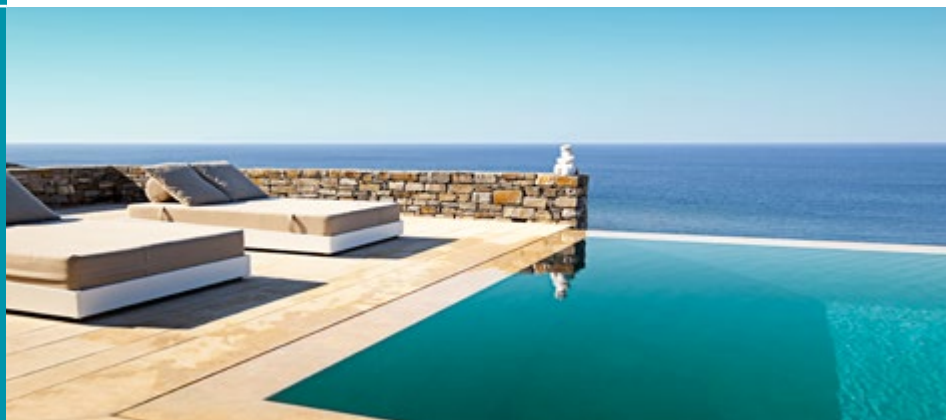
Flüssiges, schaumfreies Antialgen-Konzentrat, zur Vorbeugung und damit Verhinderung von Algenwachstum.

Sorgen Sie schnell für Klarheit. Die Trübungsentfernung.

Trübungsentfernung durch Flockung

Die Flockung sorgt für kristallklares Wasser in Ihrem Pool. Wird das Poolwasser mit Hilfe einer Sandfilteranlage regelmäßig umgewälzt, werden dem Anschein nach alle Trübstoffe aus dem Poolwasser entfernt. Spätestens jedoch beim Einschalten der Unterwasserleuchte wird es sichtbar: Ohne die Durchführung einer Flockung schweben nach wie vor feinste Teilchen im Wasser, denn aufgrund ihrer Größe können sie nicht im Filter zurückgehalten werden. Durch die Zugabe eines speziellen Flockmittels werden diese Partikel in eine „Flocke“ eingehüllt und dadurch filterbar gemacht. Bei der nächsten Rückspülung werden sie dann endgültig aus dem Filter entfernt.

Beim Einsatz eines Kartuschenfilters empfehlen wir die Verwendung eines Trübungsentferners.



Superflock Plus

Superflock Plus ist eine Flockmittelkartusche für Sandfilter zur effektiven Vorbeugung und Entfernung von Trübungen im Wasser.



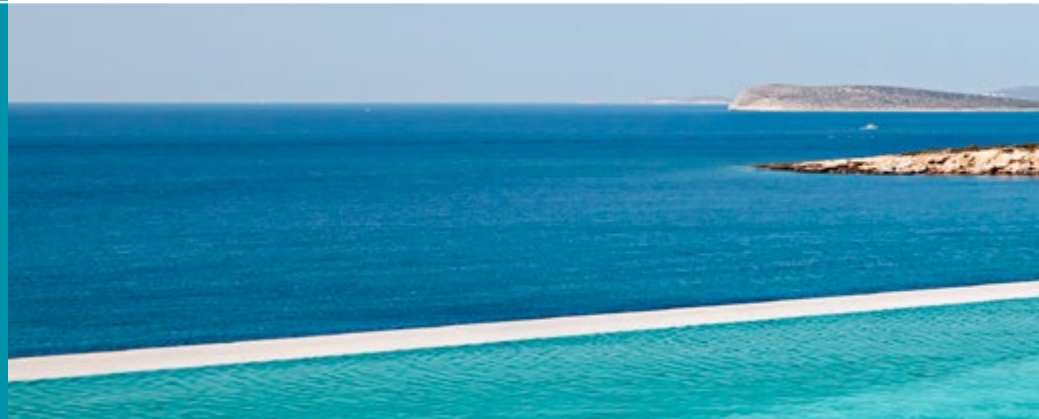
Superklar

Superklar ist ein flüssiges Konzentrat zur Entfernung von feinsten Partikeln speziell für Pools mit Kartuschenfilter.

Mehr Vertrauen schon vor dem Bad. Die Wasseranalyse.

Wasseranalyse

Selbst wenn weder Augen noch Nase Veränderungen des Poolwassers wahrnehmen, könnten die wichtigsten Parameter bereits außerhalb der Toleranz liegen. Deshalb stellt eine regelmäßige Wasseranalyse und Überprüfung sicher, dass sowohl der pH-Wert korrekt eingestellt, als auch ausreichend Desinfektionsmittel im Poolwasser vorhanden ist. Dadurch vermeiden Sie bereits im Vorfeld Probleme bei der Wasserpflege. Für jede Pflegemethode stehen Ihnen die entsprechenden Tester zur Wasseranalyse zur Verfügung. Das Poolwasser muss mindestens einmal pro Woche überprüft werden.



Pooltester pH/Cl

Der Pooltester pH/Cl ermöglicht eine genaue Analyse des Wertes an freiem Chlor sowie des pH-Wertes.

Pooltester pH/O₂

Der Pooltester pH/O₂ ermöglicht eine genaue Analyse des Wertes von Aktivsauerstoff sowie des pH-Wertes.

Pooltester pH/Br

Der Pooltester pH/Br ermöglicht eine genaue Analyse des Bromgehalts sowie des pH-Wertes.





Elektronischer Pooltester

Mit dem Elektronischen Pooltester von BAYROL können Sie Ihr Poolwasser schnell und präzise überprüfen. Die ins Gerät integrierte Messkammer wird durch Eintauchen des Geräts mit Wasser gefüllt. Die anschließende Zugabe einer Reagenztablette bewirkt eine für den Parameter typische Verfärbung, die nach dem photometrischen Prinzip gemessen und der ermittelte Wert im Digitaldisplay angezeigt wird.

Der elektronische Pooltester kann schnell und präzise die Parameter pH-Wert, freies Chlor, Gesamtchlor, Brom, Alkalinität und Chlorstabilisator messen.



Zusätzliche Helfer für puren Badespaß.

Zusatzprodukte

Für den optimalen Unterhalt Ihres Pools stehen neben den Produkten für die regelmäßige Wasserpflege weitere Produkte zur Verfügung, die zur Pflege und damit für den langfristigen Erhalt des Pools und dessen Umgebung eingesetzt werden können.

Basierend auf den speziellen Gegebenheiten Ihres Pools können Sie aus vielen zweckmäßigen Produkten auswählen, die den Badespaß zusätzlich erhöhen, die Wasserpflege erleichtern und Ihren Pool immer im bestmöglichen Zustand halten.



Filterreinigung

Filterclean Tab

Patentierete 200 g-Chlortabletten für die Zweifach-Desinfektion von Sandfiltern. Erhöhen die Wirksamkeit der Wasserpflegemittel und verbessern die Wasserqualität.

Decalcit Filter

Hocheffektives Granulat zur Schnellentkalkung aller Filterarten. Verbessert die Filtrationsleistung und erhöht die Wirksamkeit der Wasserpflegemittel.

Kalkvermeidung

Calcinex®

Chlorstabiles Flüssigmittel zur Verhinderung von Kalk- und Metallablagerungen. Vermeidet dadurch Beschädigungen am Pool.

Poolreinigung

Adisan

Hocheffektives Granulat zur Reinigung von Pools. Besonders geeignet für Folien- und Polyesterbecken sowie Poolabdeckungen und -überdachungen.

Decalcit Becken

Reinigungsgel zur Entfernung von Kalkablagerungen an Poolwänden und -böden. Hochwirksame Rezeptur.

Randfix®

Gebrauchsfertiges Spray zur Reinigung der Wasserlinie sowie des Skimmers. Für alle alkalibeständigen Pooloberflächen geeignet.

Steinrein® Spray

Gebrauchsfertiges Spray zur Reinigung von Stein-, Ziegel-, Putz- oder Holzoberflächen. Entfernt mühelos jegliche Art von Schmutz.

Filtermaterial

AFM®

Aktiviertes Filtermaterial aus grünem Glas für eine noch feinere Filterleistung. Selbst kleinste Partikel werden ausgefiltert und das Wasser wird kristallklar.

Eco Filterglass PLUS

Hochwertiges Filtermaterial aus Recyclingglas. Sorgt für kristallklares Wasser dank verbesserter Filterfeinheit. Reduziert außerdem die Filterverkeimung.

Überwinterung

Puripool® Super

Flüssiges Konzentrat, schaumfrei, für die Überwinterung von Pools. Verhindert Kalkablagerungen und Algenwachstum. Ermöglicht die mühelose Frühjahrsreinigung.

Für jedes Problem die passende Lösung.

Viele Faktoren haben eine Auswirkung auf die Qualität Ihres Poolwassers: So können z. B. eine hohe Anzahl an Badegästen, ein heftiges Sommergewitter oder sonstige Umwelteinflüsse das Wasser schnell unansehnlich machen.

Aber keine Angst! Wir haben für Sie Informationen und Lösungen zu den gängigsten Problemen mit dem Poolwasser zusammengestellt. Anhand der Bilder können Sie leicht erkennen, um welches Problem es sich handelt. Die detaillierte Beschreibung erklärt Ihnen Schritt für Schritt, wie das Problem behoben werden kann und welche Produkte dafür notwendig sind.

	Problem	Ursache
 1	Ist Ihr Poolwasser milchig und riecht unangenehm?	Zu viele organische Belastungsstoffe und zu wenig Desinfektionsmittel im Wasser. Evtl. auch verschmutzter Filter.
 2	Ist Ihr Poolwasser trüb und sind die Beckenwände rau?	Kalkausfällungen im Poolwasser und Kalkablagerungen an den Beckenwänden.
 3	Ist Ihr Poolwasser grün und der Boden und die Wände glitschig?	Algen im Becken.
 4	Wurde Ihr klares Poolwasser nach Zugabe von Chlor oder Aktivsauerstoff grün oder braun?	Durch die Verwendung von eisenhaltigem Brunnenwasser, oder aufgrund von Korrosion (verursacht durch einen zu niedrigen pH-Wert) befinden sich Eisen-Ionen im Wasser.
 5	Schimmert Ihr Poolwasser blau metallisch? Färben sich die Haare grün?	Kupfer-Ionen im Wasser, hervorgerufen durch Korrosion oder durch Verwendung kupferhaltiger Algizide.
 6	Riecht Ihr Poolwasser nach Chlor und kommt es zu Augenreizungen nach der Poolbenutzung?	Organische Belastungsstoffe infolge zu geringer Chlordosierung und unzureichender Wasserdesinfektion (so genannte Chloramine).

Lösung

- Bürsten Sie die Beläge mechanisch von Boden und Wänden ab, wirbeln sie auf und saugen sie ab.
 - Führen Sie eine Filter-Rückspülung oder -Reinigung durch.
 - Prüfen Sie den pH-Wert und stellen ihn mit Hilfe von **pH-Plus** oder **pH-Minus** auf 7,0 – 7,4 ein.
- Bürsten Sie zuerst den Kalk mechanisch von Boden und Wänden ab. Saugen Sie den ausgefallenen Kalk am Beckenboden mit einem Bodensauger ab.
 - Wenn sich der Kalk mechanisch nicht entfernen lässt, lassen Sie das Wasser ab und reinigen den Boden und die Wände mit **Decalcit Becken**.
- Bürsten Sie die Algen mechanisch von Boden und Wänden ab und saugen sie möglichst vollständig ab.
 - Führen Sie eine Filter-Rückspülung oder -Reinigung durch.
 - Prüfen Sie den pH-Wert und stellen ihn mit Hilfe von **pH-Plus** oder **pH-Minus** auf 7,0 – 7,4 ein. Führen Sie eine Stoßchlorung mit **Chlorifix** oder **Chloriklar**® durch.
- Prüfen Sie den pH-Wert und stellen ihn mit Hilfe von **pH-Plus** oder **pH-Minus** auf 7,0 – 7,4 ein.
 - Führen Sie eine Stoßchlorung mit **Chlorifix** oder **Chloriklar**® durch.
 - Legen Sie zur Eisenentfernung eine Flockmittelkartusche **Superflock Plus** in den Skimmer.
- Erhöhen Sie den pH-Wert kurzfristig auf 7,5 – 7,8.
 - Legen Sie zur Kupferentfernung eine Flockmittelkartusche **Superflock Plus** in den Skimmer.
 - Lassen Sie die Umwälzpumpe mindestens 24 Stunden durchgehend laufen, bis das Wasser wieder klar ist.
- Prüfen Sie den pH-Wert und stellen ihn mit Hilfe von **pH-Plus** oder **pH-Minus** auf 7,0 – 7,4 ein.
 - Führen Sie eine Stoßchlorung mit **Chlorifix** oder **Chloriklar**® durch.
- Führen Sie eine Stoßchlorung mit **Chlorifix** oder **Chloriklar**® durch. Legen Sie zur besseren Trübungsentfernung eine Flockmittelkartusche **Superflock Plus** in den Skimmer.
- Um weitere Kalkausfällungen zu verhindern, geben Sie unmittelbar nach der Befüllung **Calcinex**® ins Beckenwasser und sorgen stets für den korrekten pH-Wert im Bereich zwischen 7,0 und 7,4.
- Führen Sie eine Algenverhütung mit **Desalgin**® oder **Desalgin**® **Jet** durch.
 - Lassen Sie die Umwälzpumpe mindestens 24 Stunden durchgehend laufen, bis das Wasser wieder klar ist.
 - Legen Sie zur besseren Trübungsentfernung eine Flockmittelkartusche **Superflock Plus** in den Skimmer.
- Lassen Sie die Umwälzpumpe mindestens 24 Stunden durchgehend laufen, bis das Wasser wieder klar ist.
 - Wenn das Wasser nach erneuter Rückspülung noch nicht völlig klar ist, legen Sie nochmals eine **Superflock Plus-Kartusche** in den Skimmer.
- Ist das Wasser nach erneuter Rückspülung nicht völlig klar, verwenden Sie eine weitere **Superflock Plus-Kartusche**.
 - Reduzieren Sie pH-Wert wieder auf 7,0 – 7,4.
 - Verwenden Sie stets kupferfreie Algizide **Desalgin**®/**Desalgin**® **Jet** von BAYROL.
- Erhöhen Sie die Frischwasserzufuhr durch längeres Rückspülen, reinigen und desinfizieren Sie den Filter, z.B. mit **Filterclean Tab**.
 - Legen Sie zur besseren Trübungsentfernung eine Flockmittelkartusche **Superflock Plus** in den Skimmer.

Für jedes Problem das passende Produkt.

Problemlöser

Ist die Wasserdesinfektion nicht ausreichend oder wird die regelmäßige Wasserpflege ausgesetzt, kommt es zu den wohl häufigsten Wasserproblemen: Trübung oder Algen. In beiden Fällen hilft Ihnen eine Stoßchlorung, sprich die schnelle Anhebung des Chlorwerts. (Mehr zu Stoßchlorung auf der Seite 29.)

Chloriklar®

Chlor-Sprudeltabletten, 20 g, zur Stoßchlorung bei Wasserproblemen. Schnell löslich und einfach zu dosieren.

Chlorifix

Chlor-Mikroperlen zur Stoßchlorung bei Wasserproblemen. Erhöhen schnell und effektiv den Aktivchlorgehalt. Weniger Staub durch die spezielle Granulat-Form.

Chlorifix Compact

Chlor-Mikroperlen zur Stoßchlorung. Erhöhen schnell und effektiv den Aktivchlorgehalt. Weniger Staub durch die spezielle Granulat-Form. Einfachste Dosierung durch vorportionierte Beutel.

Aquabrome® Regenerator

Granulat zur Stoßbehandlung von bromgepflegten Pools, bei Wasserproblemen. Bewirkt eine einmalige Reaktivierung des verbrauchten Broms.

Alca-Plus

Granulat zur Korrektur eines instabilen pH-Wertes aufgrund niedriger Alkalinität (TA unter 80 mg/L). Verhindert pH-Wert-Schwankungen und bringt das Wasser ins Gleichgewicht.

Quickflock Super

Flüssiges Flockmittel für Sandfilter mit sehr schnellem Klarmach-Effekt für besonders trübes Wasser. Die ultimative Lösung zur Rettung von trüben Pools mit Hilfe der Schnellflockung.

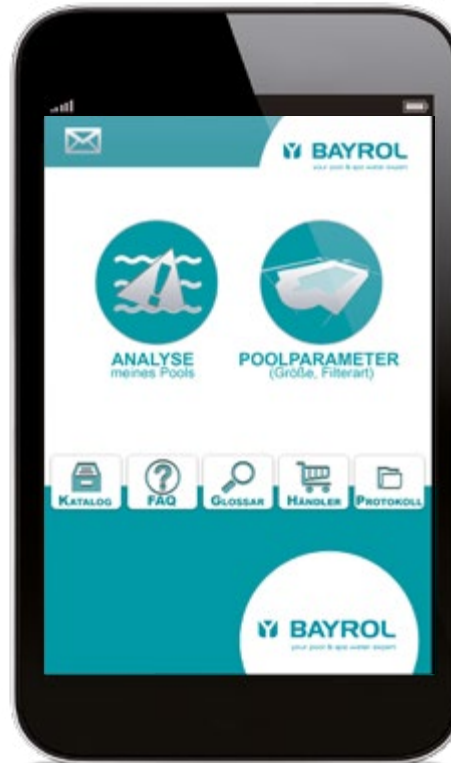


Der Poolexperte für die richtige Poolpflege.

BAYROL-App Pool Expert

Wollen Sie das Wasservolumen Ihres Pools ausrechnen? Haben Sie Probleme mit der Wasserqualität? Suchen Sie das richtige Produkt für Ihren Pool?

Die kostenlose BAYROL-App „Pool Expert“ ermöglicht Ihnen, mit Hilfe des Smartphones oder Tablet-PCs zu jeder Zeit und an jedem Ort all diese hilfreichen Informationen abzurufen. Ebenso finden Sie über die Händlersuche den nächstgelegenen BAYROL-Händler.



Die neue App enthält unter anderem folgende Funktionen:

- Eingabe der aktuellen Wasserwerte und Vorschläge für eventuell durchzuführende Korrekturen mit Angabe der Produkte und Dosiermenge
- Zusammenstellen einer „Einkaufsliste“
- Antworten und Tipps zu den gängigsten Problemen bei der Wasserpflege
- Das komplette BAYROL-Sortiment als Online-Katalog mit Produktinformationen
- Händlerverzeichnis mit Angabe des nächstgelegenen BAYROL-Händlers



Scannen Sie den Code mit Ihrem Smartphone oder Tablet, um die App herunterzuladen.

Für die perfekte Dosis an Pflege.

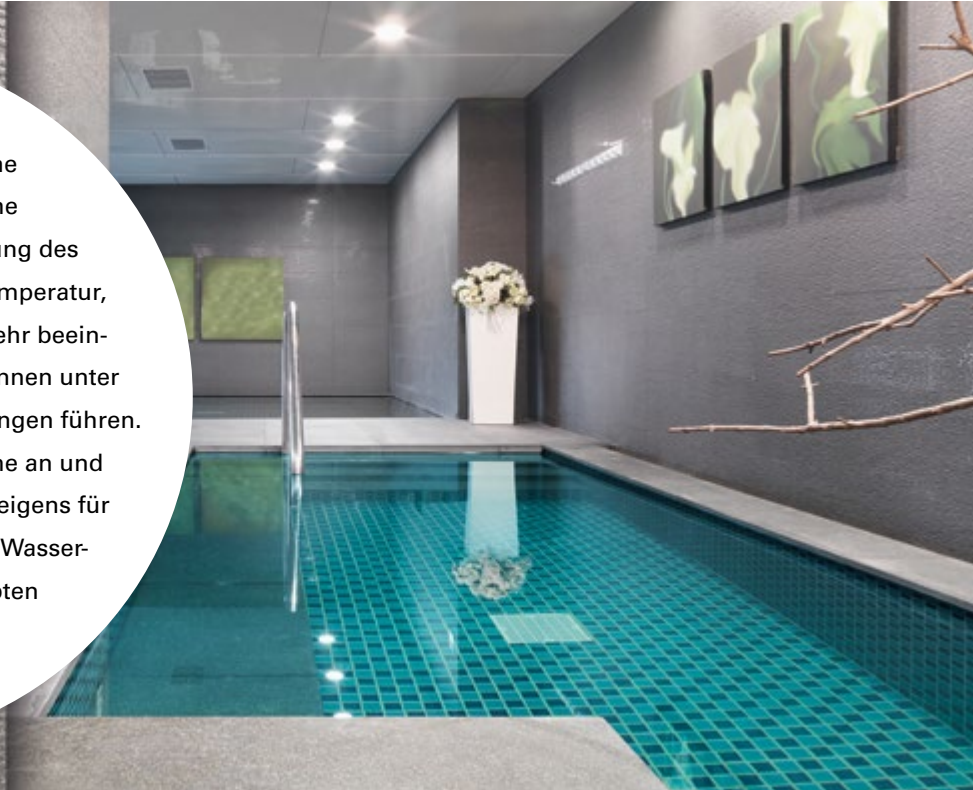
Die Pflege von Pools stellt hohe Ansprüche an das automatische Dosiersystem. Faktoren wie Belastung des Wassers durch Badende, die Wassertemperatur, die Sonneneinstrahlung und vieles mehr beeinflussen die Wasserqualität stark und können unter Umständen zu unerwünschten Erscheinungen führen. Genau da setzen unsere Dosiersysteme an und garantieren Ihnen zusammen mit den eigens für diesen Zweck entwickelten flüssigen Wasserpflegeprodukten einen ungetrübten Badespaß.



Unsere Dosiersysteme auf einen Blick:

Funktionsklasse: Pool Relax

Premiumklasse: PoolManager® und PoolManager® PRO



Funktionsklasse

Pool Relax

Der Pool Relax übernimmt die automatische Messung und Regelung des pH-Wertes und der Desinfektion. Mit seinem hohen technologischen Standard stellt er einen reibungslosen Betrieb sicher – durch seinen besonders kompakten Aufbau selbst bei einer ungünstigen Raumsituation.

NEU Jetzt mit Farb-Touchscreen und weiteren Zusatzfunktionen.



Premiumklasse

PoolManager® / PoolManager® PRO

Das hocheffiziente Mess-, Regel- und Dosiersystem sorgt selbstständig für kristallklares Poolwasser und übernimmt mit vielfältigen Anschlussmöglichkeiten verschiedenste Funktionen im Bereich Schwimmbad. So kann der PoolManager® zu einer zentralen Steuereinheit des gesamten Pools ausgebaut und dank der ferngesteuerten Zusatzfunktion auch von unterwegs bedient werden.

Zusätzlich zum PoolManager® übernimmt der PoolManager® PRO auch die Messung und Regelung des Parameters, der in öffentlichen Bädern zum Einsatz kommt: des freien Chlors. Die dazu eingesetzte Messzelle arbeitet nach dem potentiostatischen Messprinzip. Sie misst den Gehalt an freiem Chlor im Poolwasser besonders selektiv und präzise.



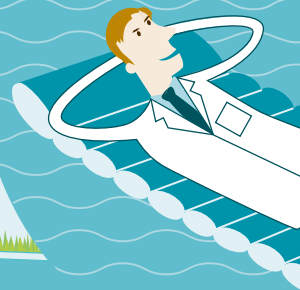
Die optimale Poolpflege rund ums Jahr.

Einmal pro Jahr, vorzugsweise im Frühjahr, sollte ein Freibecken entleert und gründlich gereinigt werden. Selbst wenn das Wasser optisch einwandfrei wirkt, müssen Wände, Boden und Filtersand von Schmutz, Kalk, Algenresten und Mikroorganismen befreit werden. Nur so können die Pflegeprodukte optimal wirken.

Kalk und andere Schmutzablagerungen können auf einfache Art und Weise mit dem Reiniger **Decalcit Becken** entfernt werden. Die Reinigung sollte allerdings direkt nach dem Ablassen des Wassers beginnen, damit die Ablagerungen nicht antrocknen. Bei der Reinigung auch den Filter nicht vergessen (passende Produkte siehe Seite 18).

Ab mittelhartem Wasser (mehr zu Wasserhärte auf der Seite 30) gleich beim Befüllen **Calcinex®** zugeben. **Calcinex®** verhindert, dass sich der durch pH-Wert-Anstieg im Wasser enthaltene Kalk an den Beckenwänden und am Boden absetzt. Somit werden raue Beckenwände und verkalkter Filtersand vermieden.

Frühjahrsreinigung



TIPP

Stoßchlorung

Ob nach der Neubefüllung, in Problemfällen oder vor der Überwinterung des Beckens: Die Produkte für die Stoßchlorung sollten Sie immer zur Hand haben. Mehr dazu auf Seite 29.

Urlaupspflege

Wer keine automatische Dosieranlage besitzt und länger als acht Tage verreist, muss für die Zeit der Abwesenheit ein Wirkstoffdepot zur Desinfektion und Algenverhütung sicherstellen.

Empfohlene Vorgehensweise bei Sandfiltern:

Ausreichend rückspülen, pH-Wert auf 7,0 bis 7,4 einstellen und dann am besten einen **Chlorilong® POWER 5 Bloc** (pro 30 – 40 m³ Wasser) oder **Chlorilong® POWER 5 Bloc Mini** (pro 10 – 20 m³) in den Skimmer legen. Der **Bloc®** hält etwa 3 Wochen.

Empfohlene Vorgehensweise bei Kartuschenfiltern:

Filter reinigen, pH-Wert einstellen (7,0 bis 7,4) und dann je nach Beckengröße mehrere **Chlorilong®**-

Tabletten in den Dosierschwimmer legen. Durch Verkleinern der Dosierschlitze können Sie das Wasser gut drei Wochen lang ausreichend desinfizieren. Zugabe der doppelten üblichen Menge an **Desalgin®** bzw. **Desalgin® Jet** nicht vergessen!

Praktisch:

Idealerweise decken Sie das Schwimmbad für die Zeit Ihres Urlaubs mit einer Plane ab, schalten aber die automatische Beckenumwälzung nicht aus, sondern lassen sie weiterhin täglich laufen (halb so lang wie normal). Selbst wenn nach der Rückkehr aus dem Urlaub das Wasser optisch einwandfrei ist, sollten Sie zuerst den Filter gründlich rückspülen bzw. auswaschen.

Überwinterung

Nahezu alle Pool-Hersteller empfehlen die Überwinterung der Freischwimmbecken in gefülltem Zustand.

Vorteile:

- Die Wasserfüllung wirkt dem Druck nachrutschender Erde (Eindrücken der Beckenwände) oder dem „Aufschwimmen“ des Beckens bei hohem Grundwasserstand im Frühjahr entgegen.
- Außerdem ist das gefüllte Becken den Witterungseinflüssen weniger ausgesetzt und kann durch hineinfallende Gegenstände kaum beschädigt werden. Zusätzliche Vorteile bringt die Zugabe des speziellen Überwinterungsmittels **Puripool® Super** (schaumfrei): Ablagerungen von Kalk oder das Entstehen von Algenwachstum werden so von vornherein unterbun-

den – das macht die Frühjahrsreinigung sehr viel einfacher.

Bei der Überwinterung beachten:

1. pH-Wert einstellen (7,0 bis 7,4).
2. Stoßchlorung bei laufender Umwälzung vornehmen, damit bestehende Verunreinigungen nicht mit „überwintern“.
3. Wasserspiegel bei Stilllegung bis unter die Düsen absenken.
4. **Puripool® Super** in entsprechender Dosierung im Becken verteilen.
5. Außenrohrleitungen entleeren.
6. Eispuffer wie z. B. Holz- oder Styroporstücke zum Ausgleich des Eisdrucks ins Wasser legen.

Die richtige Pflege zur richtigen Zeit.



Warum?	Wann?
<p>1 pH-Regulierung</p> <ul style="list-style-type: none"> • Der pH-Wert ist die Basis für alle nachfolgenden Pflegeschritte. • Die Wirkung der übrigen Pflegemittel wird optimiert und verlängert. 	<ul style="list-style-type: none"> • Wenn der pH-Wert außerhalb des korrekten Bereichs (7,0 – 7,4) liegt.
<p>2 Desinfektion</p> <ul style="list-style-type: none"> • Hygienisch einwandfreies Wasser. • Mögliche Krankheitserreger werden vernichtet. 	<ul style="list-style-type: none"> • Dauerdesinfektion während der ganzen Poolsaison. • In Problemfällen (Algen, Trübung, glitschige Beläge) zusätzlich Stoßchlorung.
<p>3 Algenverhütung</p> <ul style="list-style-type: none"> • Algen sind der ideale Nährboden für Bakterien und Pilze. • Glitschige Algenbeläge können zu Unfällen führen. 	<ul style="list-style-type: none"> • Regelmäßig zur Vorbeugung gegen Algenwuchs, besonders bei Sonneneinstrahlung und Wärme, die das Algenwachstum begünstigen.
<p>4 Flockung und Klarmacher</p> <ul style="list-style-type: none"> • Feinste Schwebepartikel können nicht ausgefiltert werden und trüben den Pool. • Flockmittel von BAYROL verbinden die Partikel zu größeren Flocken, die im Filter hängen bleiben. 	<ul style="list-style-type: none"> • Dauerhaft während der ganzen Poolsaison.

Wertvolle Tipps rund um Ihren Pool.

Stoßchlorung

Eine Methode, die in Problemfällen schnell wieder für kristallklares Wasser sorgt, ist die Stoßchlorung. Es handelt sich um eine schnelle Anhebung des Chlorwertes, um alle vorhandenen Bakterien, mögliche Krankheitserreger und Trübungen zu beseitigen.

Vorgehensweise:

1. pH-Wert auf 7,0 bis 7,4 einstellen.
2. Algen mechanisch von Wänden und Boden wegbürsten, wenn möglich absaugen.
3. Sandfilter gründlich rückspülen (ca. 5 Minuten).
4. Bei laufender Umwälzung Stoßchlorung mit einer **Chloriklar**[®] (schnell lösliche Chlortablette) oder 20 g **Chlorifix** (sofort lösliches Chlorgranulat) pro m³ durchführen. Dabei Etikettenhinweise beachten.
5. Eine Flockmittelkartusche **Superflock Plus** in den Skimmer legen und die nächsten 24 Stunden ununterbrochen filtern.
6. Sandfilter erneut rückspülen.
7. Am nächsten Tag **Desalgin**[®] oder **Desalgin**[®] Jet (250 ml pro 10 m³) zugeben.

24 Stunden nach der Stoßchlorung mit Pooltester bzw. Quicktest messen:

Wenn der Gehalt an freiem Chlor unter 1,5 mg/L liegt, sollte die Stoßchlorung wiederholt werden. Ein Chlorwert bis zu 3,0 mg/L verursacht nach unserer Erfahrung keine Probleme, d.h. bei Chlorwerten unter 3,0 mg/L kann der Pool wieder benutzt werden. Bei einem Chlorwert über 3,0 mg/L sollten Sie unbedingt warten, bis der Chlorwert gesunken ist.

Poolwasser zum Gießen verwenden

Beim Wechsel des Poolwassers im Frühjahr oder bei der regelmäßigen Rückspülung des Filters fällt Wasser an, das nicht unbedingt in der Kanalisation versickern muss. Dieses Poolwasser kann z. B. zur Bewässerung des Gartens verwendet werden. Das Wasser kann in einer Zisterne „zwischenlagert“ werden, wo sich das Chlor schon nach einigen Stunden auf ein „gartenfreundliches“ Niveau von unter 0,3 mg/L abbaut. Wird das Wasser direkt aus dem Becken verwendet, soll vor dem Gießen der Chlorgehalt unbedingt noch mit einem Tester überprüft werden. Liegt der Wert unter 0,3 mg/L, kann das Wasser sofort verwendet werden.

Auch wer mit Aktivsauerstoff pflegt, sollte das Wasser erst nach Abbau des Wirkstoffs zum Gießen von Pflanzen verwenden. Der Aktivsauerstoff sollte mit dem Tester nicht mehr messbar sein.



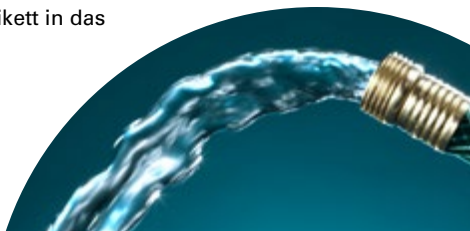
Detaillierte Informationen finden Sie auf www.bayrol.de.

Wertvolle Tipps rund um Ihren Pool.

Wasserhärte

Eine wichtige Größe für die korrekte Wasserpflege ist die Wasserhärte. Die Maßeinheit der Wasserhärte in Deutschland ist der deutsche Härtegrad (dH). Die Wasserhärte ist von Region zu Region verschieden. Auskunft hierzu erteilt Ihnen Ihr zuständiges Wasserwirtschaftsamt.

Weiches Wasser mit einem pH-Wert unter 7,0 liegt im sauren Bereich und kann zu Korrosionen an Metall- und anderen Einbauteilen führen. Hartes Wasser mit einem pH-Wert über 7,0 ist alkalisch. Bei einer Wasserhärte über 14 °dH und pH-Werten über 7,6 kommt es zu Kalkablagerungen. Um diese zu vermeiden, geben Sie **Calcinex®** gemäß der Anleitung auf dem Etikett in das Poolwasser zu.



Brunnenwasser als Füllwasser

Da Brunnenwasser oft einen höheren Eisengehalt aufweist, kann es sich nach Zugabe von Chlor- oder Aktivsauerstoff schnell grün oder braun färben oder wird trüb. Falls Ihr Pool mit einem Sandfilter ausgerüstet ist, können Sie mit Hilfe von **Superflock Plus** das Eisen vollständig aus dem Wasser entfernen. Das Wasser wird wieder blau und kristallklar.



Sandfilterpflege und Rückspülung

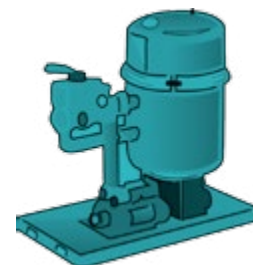
Eine wirksame Desinfektion des Wassers und eine Trübungs-beseitigung durch Flockung setzen voraus, dass die Sandfilteranlage einwandfrei funktioniert.

Um den im Sandfilter angesammelten Schmutz zu entfernen, sollten Sie mindestens einmal pro Woche eine Rückspülung durchführen. Dabei wird die Fließrichtung des Wassers umgekehrt, der Filtersand aufgewirbelt und die im Filterbett abgesetzten Stoffe dabei entfernt. Das abgeflossene Wasser sollte zudem wieder durch frisches Wasser ersetzt werden.

Wird allerdings die benötigte Rückspülgeschwindigkeit aufgrund einer schwachen Filteranlage nicht erreicht, kann es zu einer Verkeimung des Sandfilters kommen. Dies führt zwangsläufig zu Wasserproblemen. Um diesen entgegenzuwirken, desinfizieren Sie Ihren Sandfilter intensiv mit der **Filterclean Tab**. Wir empfehlen Ihnen die Zugabe von Filterclean Tab zu Saisonbeginn oder bei Problemfällen.

Bei hartem Füllwasser kann es trotz regelmäßigen Rückspülens zusätzlich zu Kalkablagerungen kommen, die in Extremfällen das Filtermedium nahezu verschließen und die Filterwirkung stark beeinträchtigen. Zur Vorbeugung sollten Sie 3 bis 4 mal im Jahr eine Filterentkalkung und -reinigung mit **Decalcit Filter** durchführen.

Wir empfehlen zusätzlich, den Filtersand alle 2 bis 3 Jahre auszuwechseln.



Der richtige Umgang mit BAYROL-Produkten

Bitte denken Sie daran, dass BAYROL-Produkte für die Poolpflege hoch konzentriert sind und daher entsprechende Vorsichtsmaßnahmen erfordern. Verwenden Sie diese Produkte nur für den angegebenen Zweck und lesen Sie vor Gebrauch alle Hinweise auf den Etiketten sorgfältig durch.

- Chemikalien gut verschlossen in kühlen, trockenen und gut belüfteten Räumen lagern. Vor direktem Sonnenlicht schützen.
- Nicht gemeinsam mit Lebensmitteln, leicht korrosiven Stoffen und leicht entzündlichen Stoffen, wie z. B. Lösungsmitteln, Ölen, Farben oder Abfällen lagern.
- Grundsätzlich nicht mit anderen Chemikalien mischen.
- Verschiedene Chlorprodukte niemals miteinander oder mit anderen Chemikalien mischen, weder in fester Form noch in konzentrierter Lösung.
- Berührung mit den Augen und der Haut vermeiden.
- Verschüttete Trockenchemikalien zusammenkehren. Bei kleinen Mengen mit viel Wasser wegspülen, bei größeren Mengen beim Schwimmbad-Spezialisten oder bei BAYROL rückfragen.
- Bei Berührung mit den Augen gründlich mit Wasser ausspülen und anschließend einen Arzt konsultieren. Unbedingt Packung mit Etikett mitnehmen.
- Konzentriertes Produkt nicht längere Zeit auf Haut, Kleidung oder nicht säurebeständige Werkstoffe einwirken lassen, sondern sofort mit viel Wasser abspülen.
- Alle Chemikalien so aufbewahren, dass sie für Kinder und Unbefugte unerreichbar sind.





BAYROL Deutschland GmbH
Robert-Koch-Straße 4 · D-82152 Planegg
Telefon + 49 (0)89 85701-0 · info@bayrol.de · www.bayrol.de